



ΔΕΛΤΙΟ ΤΥΠΟΥ

ΟΙΚΟΝΟΜΙΚΟΙ ΛΟΓΑΡΙΑΣΜΟΙ ΓΕΩΡΓΙΑΣ: Έτος 2015

Η Ελληνική Στατιστική Αρχή ανακοινώνει τα αποτελέσματα των Οικονομικών Λογαριασμών Γεωργίας, έτους 2015, τα οποία καταρτίστηκαν τον Σεπτέμβριο 2016, σε εφαρμογή του Κανονισμού (ΕΚ) 138/2004, καθώς και τα αντίστοιχα αναθεωρημένα στοιχεία των ετών 2012-2014. Οι Οικονομικοί Λογαριασμοί Γεωργίας αναφέρονται στο Εισόδημα των δραστηριοτήτων του γεωργικού κλάδου (γεωργία – κτηνοτροφία), αποτελούν δορυφορικό λογαριασμό του συστήματος των Εθνικών Λογαριασμών και παρέχουν συμπληρωματικά στοιχεία για τον γεωργικό κλάδο.

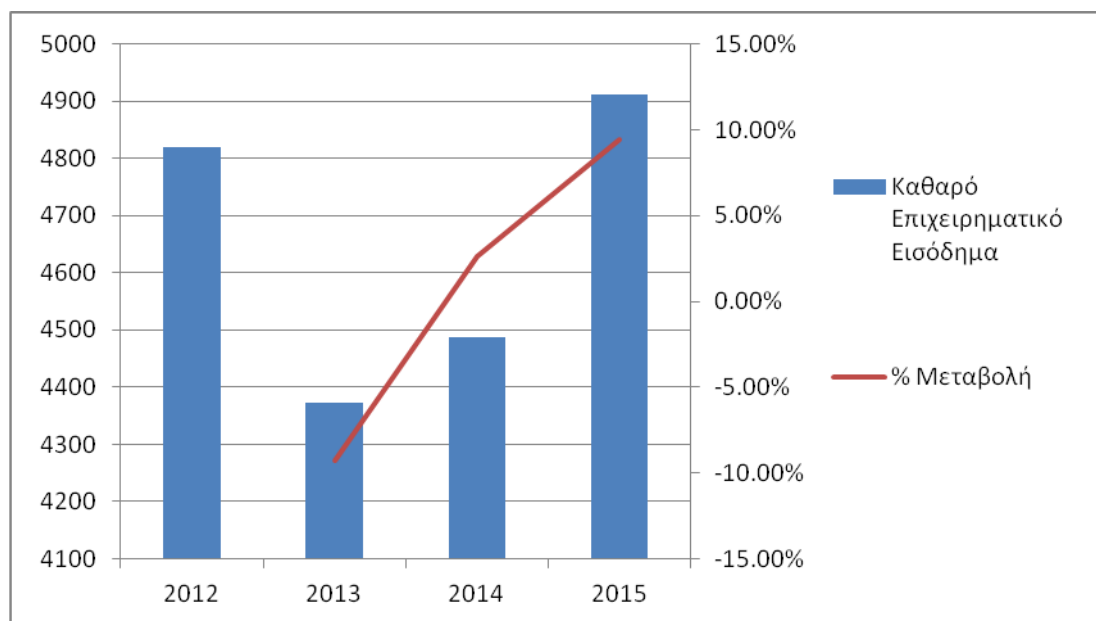
Τα δεδομένα που χρησιμοποιούνται για την κατάρτιση των Οικονομικών Λογαριασμών Γεωργίας, προέρχονται από έρευνες της Ελληνικής Στατιστικής Αρχής, από στοιχεία του Υπουργείου Αγροτικής Ανάπτυξης και Τροφίμων, καθώς και από διοικητικές πηγές δεδομένων.

Πίνακας 1:
Οικονομικοί Λογαριασμοί Γεωργίας σε τρέχουσες τιμές (σε Εκατ. €)

Συνιστώσες Εισοδήματος Γεωργικού Κλάδου σε Τρέχουσες Τιμές Ετήσιες Ονομαστικές Μεταβολές		2012	2013	2014	2015
(1)	Ακαθάριστη Αξία Παραγωγής Γεωργικού κλάδου σε Βασικές Τιμές	10.568	10.365 -1,92%	10.303 -0,60%	10.665 3,52%
(2)	Ενδιάμεση Ανάλωση	5.292	5.401 2,07%	5.330 -1,32%	5.122 -3,90%
(3)=(1)-(2)	Ακαθάριστη Προστιθέμενη Αξία σε Βασικές Τιμές	5.276	4.964 -5,91%	4.973 0,17%	5.543 11,47%
(4)	Ανάλωση Παγίου Κεφαλαίου	1.483	1.397 -5,76%	1.317 -5,73%	1.242 -5,70%
(5)=(3)-(4)	Καθαρή Προστιθέμενη Αξία σε Βασικές Τιμές	3.793	3.567 -5,97%	3.655 2,48%	4.301 17,66%
(6)	Λοιπές Επιδοτήσεις Παραγωγής	2.627	2.558 -2,62%	2.547 -0,43%	2.388 -6,26%
(7)	Φόροι Παραγωγής	297	480 61,88%	479 -0,28%	571 19,13%
(8)=(5)+(6)-(7)	Εισόδημα Συντελεστών στη Γεωργία	6.124	5.645 -7,82%	5.723 1,40%	6.118 6,89%
(9)	Εισόδημα Εξαρτημένης Εργασίας	664	627 -5,45%	597 -4,89%	580 -2,77%
(10)=(8)-(9)	Καθαρό Λειτουργικό Πλεόνασμα	5.460	5.017 -8,11%	5.127 2,18%	5.538 8,02%
(11)	Καταβληθέντες Τόκοι	144	155 8,03%	153 -1,69%	142 -6,82%
(12)	Πληρωτέα Γαιοπρόσοδος	497	489 -1,42%	486 -0,77%	484 -0,40%
(13)=(10)-(11)-(12)	Καθαρό Επιχειρηματικό Εισόδημα	4.820	4.372 -9,28%	4.488 2,65%	4.912 9,43%

*Μικρές αποκλίσεις στα αθροίσματα ή στους ρυθμούς μεταβολής οφείλονται σε στρογγυλοποιήσεις

Διάγραμμα 1:
Καθαρό Επιχειρηματικό Εισόδημα και ονομαστική μεταβολή (%)



Πίνακας 2:
Οικονομικοί Λογαριασμοί Γεωργίας σε σταθερές τιμές προηγούμενου έτους¹ (σε Εκατ. €)

Συνιστώσες Προστιθέμενης Αξίας σε Σταθερές Τιμές προηγούμενου έτους Ετήσιοι Ρυθμοί Ανάπτυξης (Μεταβολές Όγκου)	2012	2013	2014	2015
Ακαθάριστη Αξία Παραγωγής Γεωργικού κλάδου σε Βασικές Τιμές	10.466	10.220 -3,29%	10.493 1,23%	10.042 -2,53%
Ενδιάμεση Ανάλωση	5.190	5.390 1,87%	5.468 1,23%	5.298 -0,60%
Ακαθάριστη Προστιθέμενη Αξία σε Βασικές Τιμές	5.277	4.829 -8,47%	5.025 1,22%	4.744 -4,59%
Ανάλωση Παγίου Κεφαλαίου	1.475	1.397 -5,77%	1.319 -5,62%	1.244 -5,54%
Καθαρή Προστιθέμενη Αξία σε Βασικές Τιμές	3.801	3.432 -9,53%	3.706 3,90%	3.500 -4,25%

Διάθεση αναλυτικών αποτελεσμάτων

Αναλυτικοί πίνακες των στοιχείων των Οικονομικών Λογαριασμών Γεωργίας και η μεθοδολογία κατάρτισής τους είναι διαθέσιμοι στην ιστοσελίδα της ΕΛΣΤΑΤ, στην ακόλουθη διεύθυνση:

<http://www.statistics.gr/el/statistics/eco>

Πληροφορίες

Διεύθυνση Εθνικών Λογαριασμών

Τμήμα Λογαριασμών Νοικοκυριών και Μη Κερδοσκοπικών Οργανισμών

Νικολαΐδης Αναστάσιος,

Τηλ: 213 135 2083, Fax: 213 135 2552,

¹ Οι συναλλαγές των Οικονομικών Λογαριασμών Γεωργίας σε σταθερές τιμές προηγούμενου έτους, αφορούν στην Προστιθέμενη Αξία και τις συνιστώσες της.

E-mail: a.nikolaidis@statistics.gr